

Kanton Luzern
Gemeinde Ettwil
Sachsenstrasse 4
6118 Ettwil
041 361 13 10
www.ettwil.ch

ZONENPLAN SIEDLUNG

Öffentliche Auflage vom 26. Oktober bis 24. November 2020
Beschlussen durch die Stimmberechtigten an der Gemeindeversammlung vom

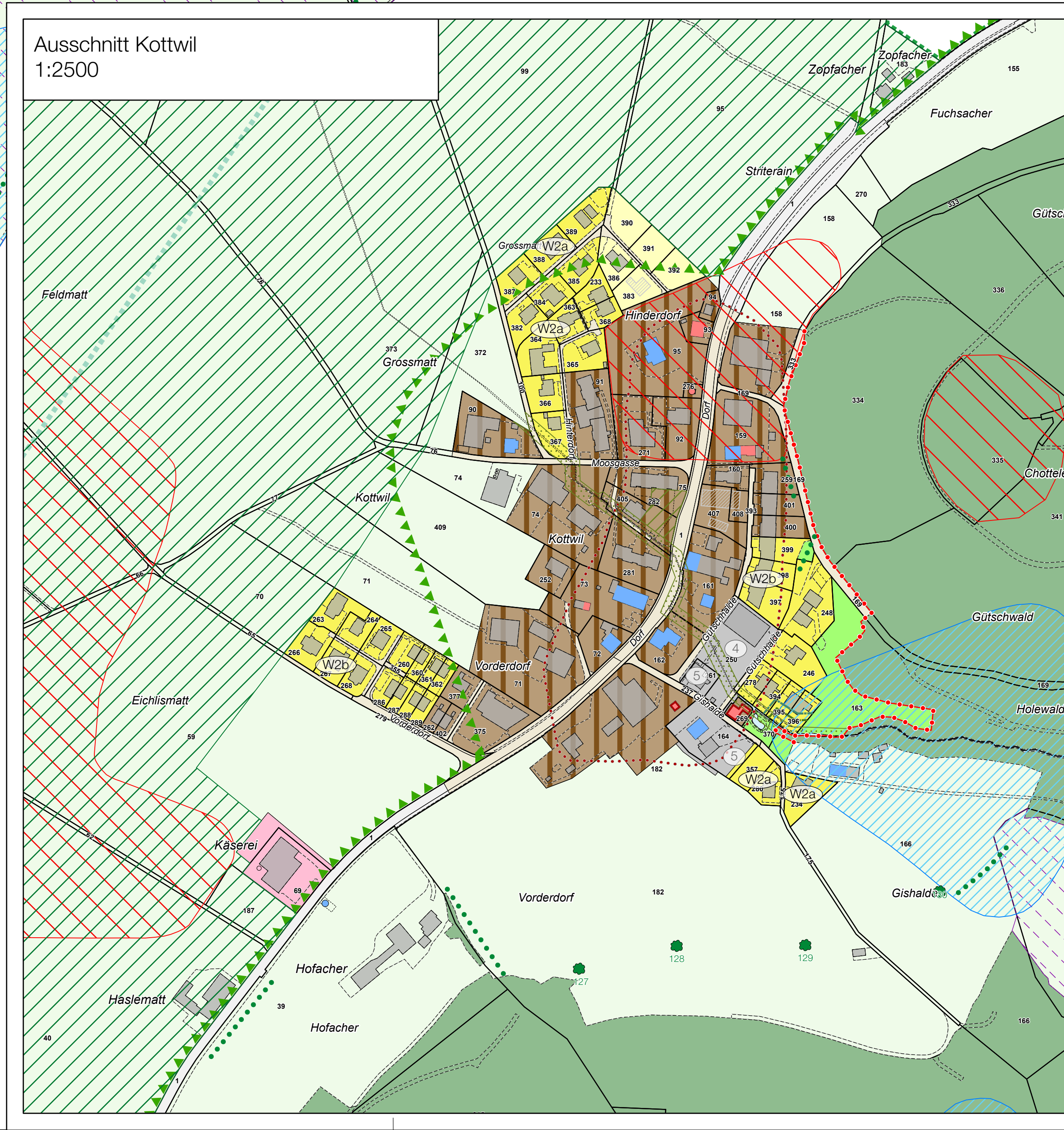
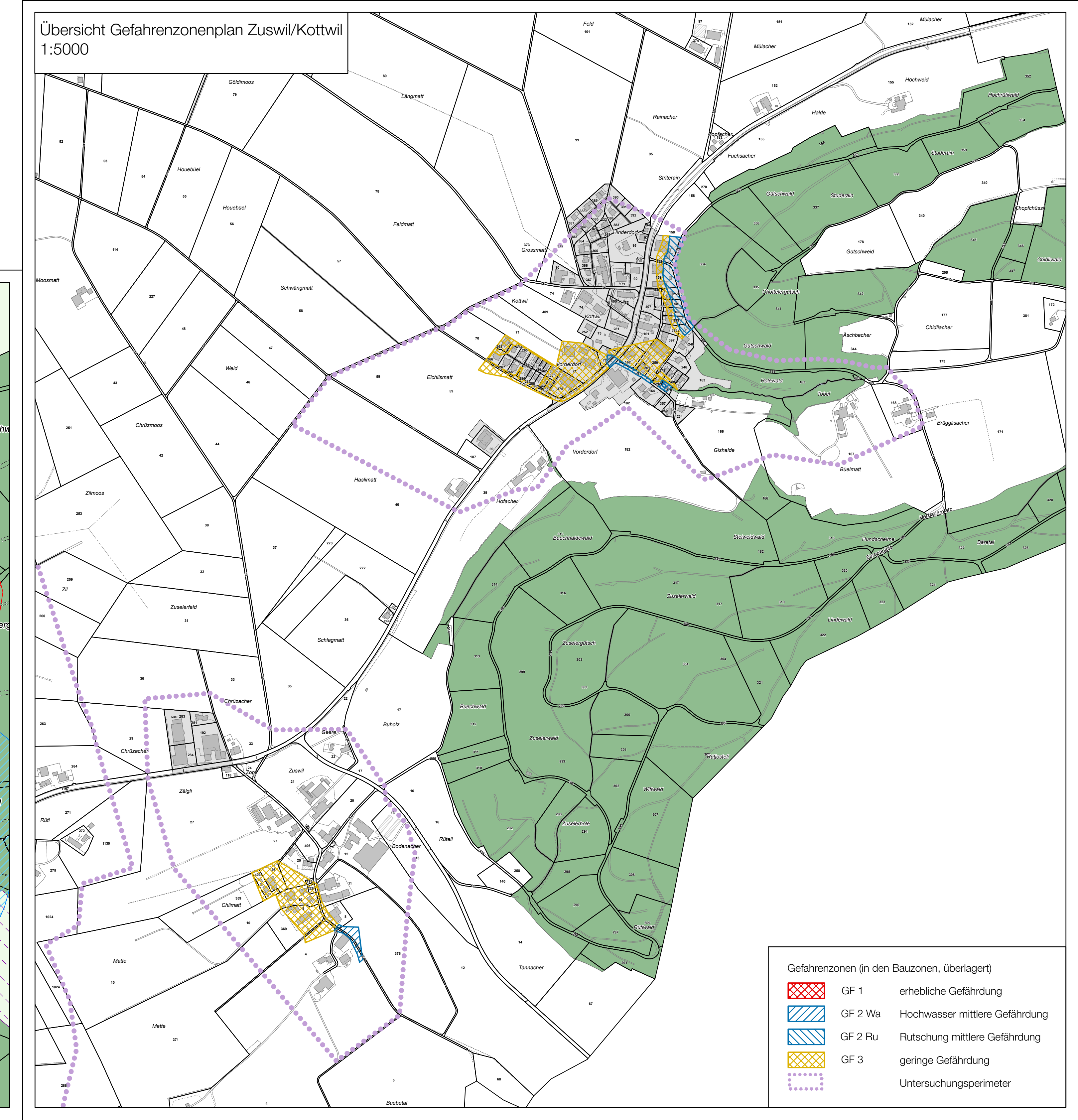
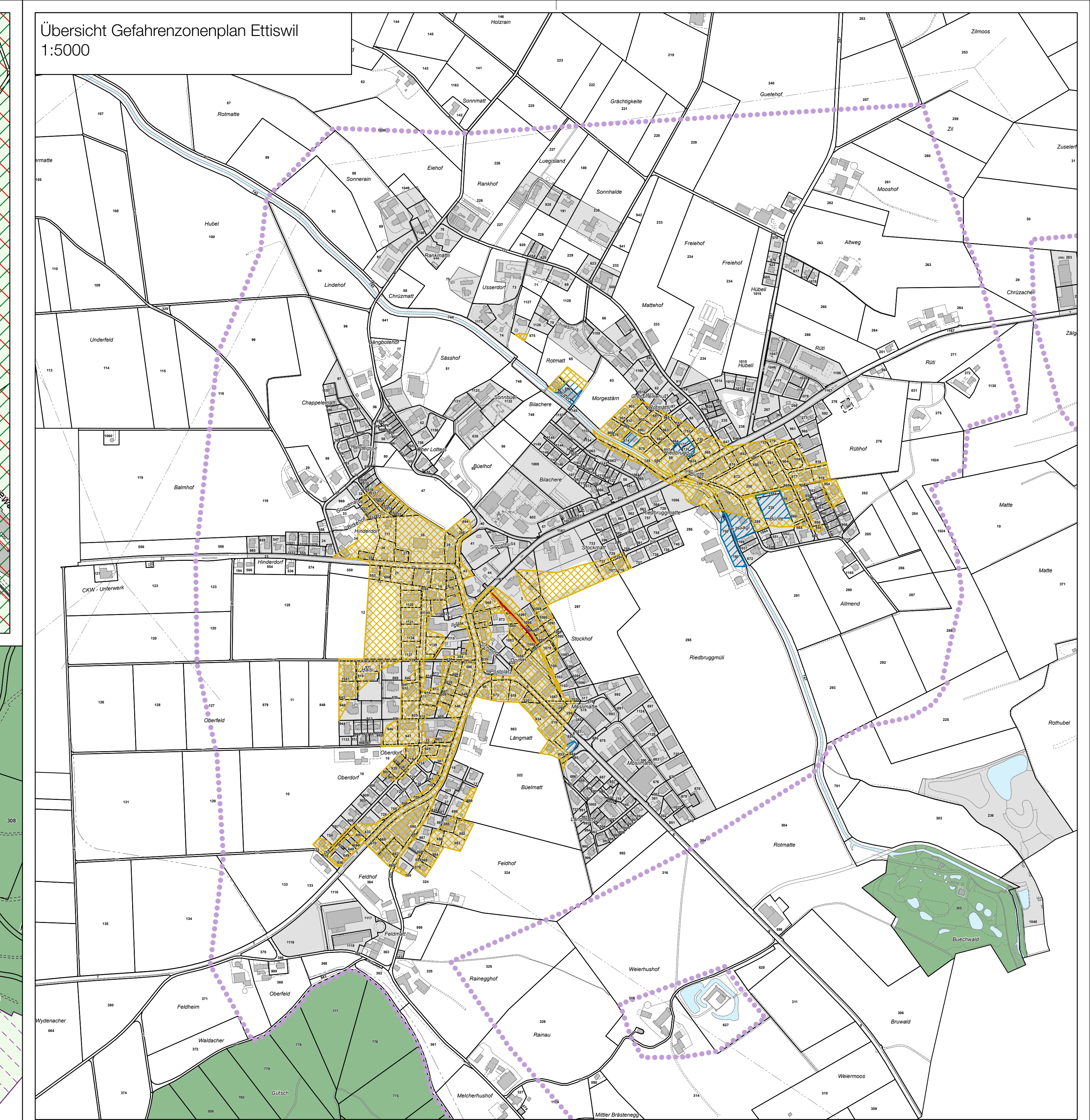
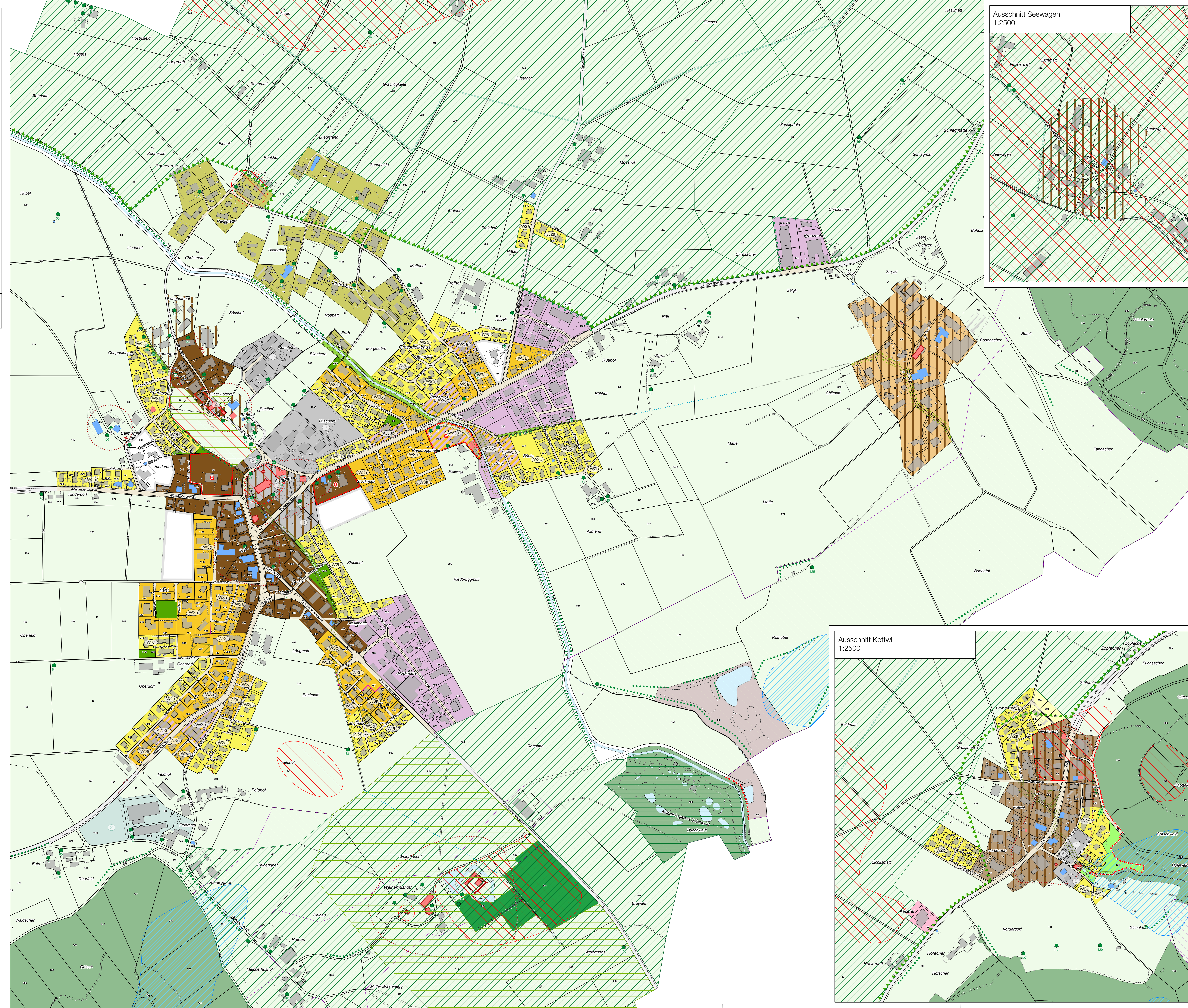
Der Gemeindepäsident

Der Gemeindevizepräsident

Vom Regierungsrat gemäss Beschluss Nr. vom genehmigt.

Datum: 19.09.2021
Gis: sw
Format [mm]: B01 x 1680
Massestab: 1:2'500

BURKHALTER DERUNGS AG
Baselstrasse 21
6003 Luzern
041 361 00 67
www.burkhalter.ch



- 1. Bauzonen**
- KE Kernzone Ettwil
 - KK Kernzone Kottwil
 - DA Dorfzone Aussersdorf
 - W1 Wohnzone 1
 - W2 Wohnzone normal (W2a) und dicht (W2b)
 - W3 Wohnzone niedrig (W3a) und dicht (W3b)
 - AW3 Arbeits- und Wohnzone niedrig (AW3a) und dicht (AW3b)
 - A1B Arbeitszone III
 - SK Sonderbauzone Käserli
 - SG Sonderbauzone Glühobel
 - OZ Zone für öffentliche Zwecke
 - SF Zone für Sport- und Freizeitanlagen
 - GR Grünzone
 - GRV Grünzone Gütschwald
 - GRS Grünzone Sportfläche
 - GRS Grünzone Sportfläche (überlagert)
 - GRG Grünzone Gewässerum (überlagert)
 - V Verkehrszone
- 2. Nichtbauzonen**
- LW Landwirtschaftszone
 - R Reisannezone
 - UG A Übriges Gebiet A
 - UG C Übriges Gebiet C
 - F Freihaltzone (überlagert)
 - FG Freihaltzone Gewässerum (überlagert)
 - FW Freihaltzone Wildtierkorridor (überlagert)
 - WE Weidzone Zuswil
- 3. Schutzzonen**
- O Ortsbildschutzzone (überlagert)
 - LS Landschaftschutzzone (überlagert)
 - NS Naturschutzzone
 - SZN Schutzzone Naturerbegebiet (sein Wald überlagert)
- 4. Schutzobjekte (überlagert)**
- NO Naturobjekte, Nm, gemäss BZr Anhang 6
- 5. Weitere Festlegungen (überlagert)**
- Zonenrandbegrenzung
 - Waldstandlinie 10 m ohne Wohn- und Arbeitszweck
 - Waldstandlinie 15 m
 - Zonenabgrenzung
 - Gestaltungspflicht
- 6. Information (überlagert)**
- Kulturerkmal denkmalgeschützt (gemäss KDV)
 - Kulturerkmal schützenswert (gemäss BLLI)
 - Kulturerkmal erhaltenswert (gemäss BLLI)
 - Statische Waldgrenze (gemäss Art. 10 WWG)
 - Gewässer eingedeckt
 - Bestehende Hecke
 - BLN-Gebiet Wauwilermoos - Hagmoos - Mauereise
 - Gewässer
 - Schutzzone um Wasserfassung (S1-S3)
 - Wald
 - Wasser- und Zugvogelreservat Wauwilermoos
 - Archäologische Fundstelle
 - Baugruppe (gemäss BLLI)
- Lärmempfindlichkeitsstufen**
gemäss LärmSchutzverordnung
Art. 43 Abs. 1 Art. 43 Abs. 2

- Gefahrenzonen (in den Bauzonen, überlagert)**
- GF 1 erhebliche Gefährdung
 - GF 2 Wa Hochwasser mittlere Gefährdung
 - GF 2 Flu Flutwässer mittlere Gefährdung
 - GF 3 geringe Gefährdung
 - Untersuchungsperimeter